

Абилимпикс 2020

**Министерство образования Тульской области
Центр развития движения «Абилимпикс» Тульской области**

УТВЕРЖДЕНО

Региональный организационный комитет

_____/_____/_____
Заседание 05.08.2020

КОНКУРСНОЕ ЗАДАНИЕ
компетенция – *Бисероплетение*
региональный этап
VI Национального чемпионата «Абилимпикс»

Разработчик задания:

Совет по компетенции Бисероплетение
V Национального чемпионата «Абилимпикс»

Утвержден протоколом № 1 от 25.03.2019

:

V НАЦИОНАЛЬНЫЙ ЧЕМПИОНАТ АБИЛИМПИКС

Утверждено

советом по компетенции

___ Бисероплетение ___

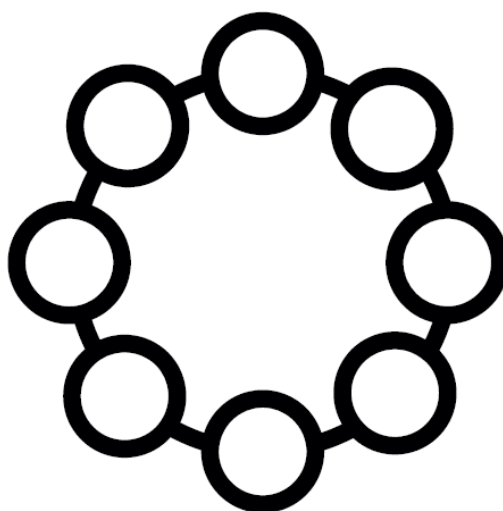
(название совета)

Протокол № 1 от 25.03.2019г.

Председатель совета:

___ Курзина И.Н. /  ___
(подпись)

КОНКУРСНОЕ ЗАДАНИЕ ПО КОМПЕТЕНЦИИ БИСЕРОПЛЕТЕНИЕ



Бисероплетение

Москва, 2019

Содержание.

1. Описание компетенции.

1.1. Актуальность компетенции.

Актуальность компетенции «Бисероплетение» среди молодежи, имеющей инвалидность состоит в следующих направленности:

- создание системы профессиональной ориентации и мотивации людей с инвалидностью к профессиональному образованию через конкурсы профессионального мастерства;
- развитие профессионального мастерства школьников с инвалидностью;
- содействие дальнейшему профессиональному обучению молодежи с инвалидностью.

Бисероплетение принадлежит к числу увлекательных народных искусств, которое имеет уже многовековую историю существования. Бисероплетение – модное хобби – актуально практически во всех областях жизни. Бисером украшают джинсы, платья, обувь и аксессуары вплоть до галстуков и ремней; декорируют блокноты и предметы интерьера, вышивают картины. Красота и ценность изделия состоит в его практической и эстетической значимости, которая выражается в правильном композиционном решении, выборе цветовой гаммы, максимальном выявлении достоинств материалов, используемых в работе с бисером.

Бисероплетение способствует формированию и развитию творческого потенциала, преодолению отклонений в психофизическом развитии, реабилитации и социальной адаптации. Бисероплетение, как декоративно-прикладное искусство, для людей с ограниченными возможностями здоровья и инвалидов позволяет открыть индивидуальное предпринимательство, работать на дому, участвовать в творческих выставках, реализовывать свои изделия через интернет-магазины, рынки.

1.2. Ссылка на образовательный стандарт и/или профессиональный стандарт

Школьники	Студенты	Специалисты
Приказ Минобрнауки РФ от 19.12.2014 №1598 «Об утверждении ФГОС начального общего образования обучающихся с ОВЗ».	Образовательный стандарт не существует.	Образовательный стандарт не существует.
Приказ Минобрнауки РФ от 19.12.2014 №1599 «Об утверждении ФГОС образования обучающихся умственной отсталостью (интеллектуальными нарушениями)»		

1.3. Требования к квалификации.

Школьники	Студенты	Специалисты
<u>Участники для выполнения задания должны владеть необходимыми знаниями:</u> - правилами по техники безопасности; - основами композиции и	<u>Участник профессионального конкурса должен знать и понимать:</u> - Назначение, применение, уход и техническое	<u>Участник профессионального конкурса должен знать и понимать:</u> Назначение, применение, уход и техническое

<p>цветоведения; - классификацию и свойства бисера; - правила ухода и хранения изделий из бисера. -основные техники плетения бисером. <u>Участники для выполнения задания должны владеть необходимыми умениями:</u> -подготавливать рабочее место и следить за тем, чтобы оно было чистым, безопасным и комфортным; - гармонично сочетать бисер по цвету и форме; - составлять рабочие рисунки для композиционного исполнения бисероплетения; - правильно использовать инструменты и приспособления; -правильно выполнять основные приемы бисероплетения; - свободно пользоваться описаниями и схемами из литературных источников по бисероплетению; - изготавливать украшения, плоские и объемные фигурки животных, цветы, деревья из бисера. <u>Участники для выполнения задания должны владеть необходимыми навыками:</u> - на основе изученных приемов, выполнять отдельные элементы и сборку изделий; -рассчитывать плотность бисероплетения; -соблюдение безопасных методов труда.</p>	<p>обслуживание всего оборудования, а также правила безопасности работы с ним. Существующие правила безопасности и санитарно-гигиенические нормы. Технологические этапы изготовления изделия. <u>Участник профессионального конкурса должен уметь:</u> Подготавливать рабочее место и следить за тем, чтобы оно было чистым, безопасным и комфортным. Планировать, подготавливать и выполнять каждую процедуру в рамках заданного времени. Подбирать, использовать, очищать и хранить все оборудование и материалы в безопасности, чистоте и в соответствии с инструкциями производителя. Заботиться о здоровье, а также работать в соответствии с Правилами безопасности.</p>	<p>обслуживание всего оборудования, а также правила безопасности работы с ним. Существующие правила безопасности и санитарно-гигиенические нормы. <u>Участник профессионального конкурса должен уметь:</u> Подготавливать рабочее место и следить за тем, чтобы оно было чистым, безопасным и комфортным. Планировать, подготавливать и выполнять каждую процедуру в рамках заданного времени. Гармонично сочетать бисер по цвету и форме. Составлять эскизы для композиционного исполнения. Свободно пользоваться описаниями и схемами из разных источников по бисероплетению. Работать с различными видами бисера, стразами, бусинами, кабошонами. Подбирать, использовать, очищать и хранить все оборудование и материалы в безопасности, чистоте и в соответствии с инструкциями производителя. Заботиться о здоровье, а также работать в соответствии с Правилами безопасности.</p>
---	---	--

2. Конкурсное задание.

2.1. Краткое описание задания.

Школьники: в ходе выполнения конкурсного задания необходимо выполнить эмблему-значок способом ткачества. **Внесение 30% изменения:** схема ткачества (рамка), крепление застёжки.

Студенты: в ходе конкурсного задания необходимо выполнить бутоньерку – цветок каллы. Бутоньерка состоит из модульных элементов, выполняемых последовательно. **Внесение 30% изменения:** плетение декоративных веточек, отделка изделия.

Специалисты: в ходе конкурсного задания необходимо выполнить брошь «Снегирь». **Внесение 30% изменения:** декоративная отделка броши (веточка, ягодка).

2.2. Структура и описание конкурсного задания (школьники).

Категория	Наименование и описание модуля	День	Время	Результат
Школьники	Модуль 1. Натяжение нитей основы на раму	Один день	30 мин.	Нити натянуты в соответствии количества бусин по рисунку
	Модуль 2. Ткачество рисунка.		170 мин.	Рисунок соткан.
	Модуль 3. Сборка.		40 мин	Эмблема приклеена на картон
Студенты	Модуль 1. Изготовление деталей цветка	Один день	120 мин.	Цветок калла состоит из следующих деталей: лепесток – 2, пестик - 1
	Модуль 2. Сборка цветка		30 мин.	Детали цветка собраны в композицию бутоньерки, стебель обработан, приклеен бантик.
	Модуль 3. Крепление застёжки.		30 минут	Лепестки скреплены, застёжка прикреплена с обратной сторон.
Специалисты	Модуль 1. Вышивка элементов броши с лицевой стороны	Один день	140 минут	Вышивка броши бисером с лицевой стороны.

	Модуль 2. Обработка изнаночной стороны броши.		40 минут	Крепление обработанный броши. застёжки, край
--	--	--	----------	---

2.3. Последовательность выполнения задания.

2.3.1. Последовательность выполнения задания (школьники).

Модуль 1. Натяжение нитей основы.

На раму по разметкам натянуть нити основы согласно схеме рисунка. Количество нитей больше на одну чем бусин.

Модуль 2. Ткачество рисунка.

Старт в левом нижнем углу схемы, работа идет справа налево и снизу вверх.

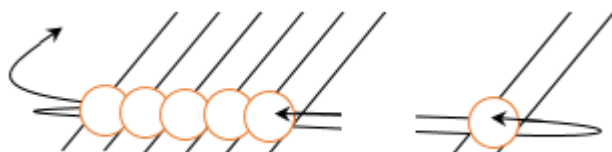


Рисунок 1. Начало ткачества.

Когда станок (рама) готов, можно приступать непосредственно к ткачеству. Рабочая нить прикрепляется к левой нити основы на расстоянии 10 см от нижнего края станка. На нить нанизывается нижний ряд по схеме слева направо. Затем рабочая нить с нанизанными бусинками продевается под натянутыми на станок нитями. Бисеринки располагаются между этими нитями, а рабочая нить продевается в них справа налево, но уже над нитями основы. Таким образом, ряд закрепляется, можно приступать к нанизыванию следующего ряда.

Рисунок 2. Схема плетения эмблемы. (приложение 1)

Модуль 3. Сборка.

1. Снять работу с рамы. Завязать нити основы попарно.
2. С обратной стороны наклеить картон на 2 мм меньше размера эмблемы, нити основы уложить на картон и приклеить.
3. Выкроить фетр по размеру картона, прикрепить застёжку.
4. Фетр с застёжкой приклеить к картону.

Примечание. Для слабовидящих плетение эмблемы выполняется способом параллельного плетения, проволокой 0.3 мм, бисер №8.

2.3.2. Последовательность выполнения задания (студенты).

Модуль 1. Изготовление деталей цветка в технике французского плетения.

1. Отрезаем проволоку примерно 2 м длиной, делаем на конце маленькую петельку, набираем на осевой стержень белый бисер 30 штук.
2. Набираем на рабочий конец белый бисер.
3. Делаем оборот сверху над осевым стержнем, затем вокруг оси.
4. Начинаем плетение боковых частей. Набираем бисер на рабочий конец проволоки, отступив 5 бисеринок от верхнего края, делаем оборот вокруг первого ряда и снова набираем бисер и опускаемся вниз, делаем оборот и поднимаемся вверх, набираем бисер и крепим отступив 5 бисеринок, делая оборот сверху и снова спускаемся вниз. Повторяем такое плетение ещё один ряд.
5. Теперь повторяем то же самое, но уже отступив 7 бисеринок. Выполняем три ряда.
6. Последний ряд выполняем так же, но отступив 8 бисеринок.
7. Всего получилось 6 отступлений. Таких лепестков должно быть 2 штуки.
8. Первый лепесток сложите в форму кувшина и прошейте проволокой с внешней стороны, чтобы зафиксировать форму цветка каллы.
9. Второй также прошить, придать слегка вогнутую форму.
10. Чтобы сделать пестик, вам нужно отмерить 30 см проволоки, набрать 60 бисеринок желтого цвета, сложить вдвое, делая скрутку. Набираем ещё 60 бисеринок, складываем вдвое и скручиваем две петли. Получится скрученный пестик.

Модуль 2. Сборка цветка.

1. Вставьте пестик внутрь первого лепестка, скрутите проволокой к стеблю.
2. Снизу подложите второй лепесток, также скрутите с основанием стебля.
3. Для придания жесткой формы стебля, вкладывает проволоку, диаметром 2 мм. Обработать стебель флористической лентой.
4. Из атласной ленты выполнить бант, применяя иглу. Приклеить бант на стебель.

Модуль 3. Крепление застёжки.

1. Первый и второй лепесток скрепить проволокой с изнаночной стороны, примерно посередине.
2. Прикрепить с помощью концов проволоки застёжку.



Рисунок 3. Бутоньерка – цветок каллы.

2.3.3. Последовательность выполнения задания (специалисты).

Модуль 1. Вышивка элементов броши с лицевой стороны.

1. Переносим шаблон птички на фетр.
2. Далее руководствуемся следующими правилами:
рисунок заполнять начинаем с контуров – сначала прошиваем контуры крыла и головы, а только потом заполняем середину.
Декоративные детали обшивать бисером, но каждую бисеринку закреплять отдельно.
Сегменты заполняем бисером различной формы и размера, бусинами и камнями различных размеров.
Варьируя размеры, цвет бусин и бисера, расставляем акценты, поэтому не стоит перегружать картинку.

Модуль 2. Обработка изнаночной стороны броши.

1. Обрезаем фетр по контуру изделия, приклеиваем с обратной стороны картон. Делаем на коже надрезы для застёжки, вставляем булавку в кожаную заготовку.
2. Аккуратно приклеиваем планку. Приклеиваем заготовку из кожи.
3. «Американским» способом обрабатываем края. Иглу вводим между фетром и кожей и набираем две бисерины. Отступаем на одну и вводим иглу с изнанки на лицевую сторону. В последнюю бисерину вводим иглу снизу-вверх, чтобы она перевернулась. Далее вышиваем по одной бисерине. Обшиваем только края кожи, делая одинаковые швы.



Рисунок 4. Брошь «Снегирь»

2.4. Критерии оценки выполнения задания.

Модуль	Критерии	Максимальный балл	Баллы
<i>Школьники</i>			
Модуль 1.	Организация рабочего места	10	
	Правильное использование материалов и инструментов	10	
	Владение описанием и схемой	10	
	Натяжение нитей основы.	10	
	Качество работы	10	
	Соблюдение правил техники безопасности	10	
Модуль 2.	Выполнение техникой ткачества бисером.	10	
	Эстетическое восприятие изделия (субъективная оценка)	10	
	Соответствие рисунка заданной схеме	10	
	Цветовое решение шнура.	10	
Итого:		100	
<i>Студенты</i>			
Модуль 1.	Качество выполнения лепестка (верхнего)	10	
	Качество выполнения лепестка (нижнего)	10	
	Качество выполнения пестика	10	
Модуль 2.	Качество выполнения банта	10	
	Качество формирования стебля	10	
	Пропорциональное размещение деталей на основе	10	
	Хорошая скрутка проволоки	10	
Модуль 3.	Качество крепления застёжки	10	
	Качество скрепления лепестков	10	
	Эстетическое восприятие изделия (субъективная оценка)	10	
Итого:		100	
<i>Специалисты</i>			
Модуль 1.	Качество выполнения контура	10	

	броши		
	Плотность прилегания бисера (наличие просвета)	10	
	Качество вышивки сегментов	10	
	Сочетание цветовой гаммы, цветовое решение	20	
Модуль 2.	Качество крепления застёжки	10	
	Самостоятельная разработка эскиза броши	10	
	Качество обработки края броши «американским способом»	10	
	Качество стежков с изнаночной стороны	10	
	Эстетическое восприятие изделия (субъективная оценка)	10	
Итого:		100	

Максимальное количество баллов по критериям – 10 баллов. Сочетание цветовой гаммы, цветовое решение – 20 баллов)

10-8 баллов – безупречно выполненная работа;

7-5 баллов - работа выполнена аккуратно, правильный подбор декора, имеется небольшой изъян, неровное расположение бисера;

4-1 балла - представленная работа выполнена небрежно, произошел сбой в рисунке, не качественная скрутка проволоки.

Категория специалисты. Брошь «Снегирь»

Выполнение задания для инвалидов по зрению (без остатка зрения)

1. Сначала выполняем элементы птицы параллельным плетением, затем крылышко – французским плетением.
2. Вырезаем по шаблону основу из фетра (помощь волонтера)
3. Далее соединяем элементы птицы приклеивая на основу.
4. Украшаем декоративными элементами, при помощи иглы
5. Прикрепляем застёжку.
6. Обрабатываем края изделия обметочным швом с бисером.



Рисунок 4. Брошь «Снегирь»

Критерии оценки выполнения задания

Модуль	Критерии	Максимальный балл	Баллы
<i>Специалисты инвалиды по зрению (без остатка зрения)</i>			
<i>Модуль 1.</i>	Работа с проволокой (подготовка, закрепление, отсутствие торчащих концов проволоки)	10	
	Правильность работы во французской технике	10	
	Правильность работы выполнения параллельного плетения	10	
	Отсутствие зазоров между дугами	10	
	Сложность оформления крыла французской техникой	10	
	Правильность сборки птички	10	
<i>Модуль 2.</i>	Правильность прикрепления декоративных элементов	10	
	Правильность прикрепления застёжки	5	

	Аккуратность заделывания краев изделия	10	
	Художественное оформление изделия	10	
	Эстетическое восприятие изделия (субъективная оценка)	5	
Итого:		100	

3. Перечень используемого оборудования, инструментов и расходных материалов.

ПЕРЕЧЕНЬ ОБОРУДОВАНИЯ НА 1-ГО УЧАСТНИКА (конкурсная площадка)				
Оборудование, инструменты, ПО				
№	Наименование	Ссылка на сайт с тех. характеристиками либо с тех. характеристики оборудования, инструментов	Ед. измерения	Кол-во
3.1. Школьники				
1	Рабочий стол	https://hoff.ru/catalog/detskaya/detskie_stoly/stol_pismenny_kivi_id1666/?articul=80033244 1000x600x750 мм	Шт.	1
2	Стул	https://region.qp-partu.ru/catalog/kresla_i_stulya_osanka/2081/?ofer=2083 стандартный	Шт.	1
3	Лампа, при необходимости	Школьная серия. Стиль: Детский Интерьер. Место применения: На стол. Тип плафона: Овал. 220В, свет белый	Шт.	1
ПЕРЕЧЕНЬ РАСХОДНЫХ МАТЕРИАЛОВ НА 1 УЧАСТНИКА				
№	Наименование	Ссылка на сайт с тех. характеристиками либо с тех. характеристики оборудования, инструментов	Ед. измерения	Кол-во
1.	Мононить (проволока для слабовидящих)	https://jarbeads.ru/articles/biseroptenie-i-vybor-materialov.html мононить 0,15, проволока диаметр 0,3 мм	метр	30
2.	Бисер чешский:	https://ru.wikipedia.org/wiki/Бисер № 10 – белый перламутровый	грамм	50
3.	Бисер чешский:	https://ru.wikipedia.org/wiki/Бисер № 10 – красный	грамм	10
4.	Бисер чешский:	https://ru.wikipedia.org/wiki/Бисер № 10 – зеленый	грамм	10
5.	Бисер чешский:	https://ru.wikipedia.org/wiki/Бисер № 10 – желтый	грамм	10
6.	Бисер чешский:	https://ru.wikipedia.org/wiki/Бисер № 10 – синий	грамм	10

7.	Нитки швейные	http://irma-krugeva.ru/product/nitki-shvejnye-10-hb-180-m-chernye-belye/ цвет белый, №10	шт.	1
8.	Станок для бисероплетения наклонный	http://www.biser-shop.ru/wares/s1001.html	Шт.	1
9.	Клей гель Момент	https://tiu.ru/p14702876-moment-gel-30g.html прозрачный	шт	1
10.	Застежка	https://www.livemaster.ru/item/5601629-materialy-dlya-tvorchestva-zastezhka-dlya-broshi-3-razmera 25 мм	шт	1
11.	Фетр	https://kukiruki.ru/catalog/fetr/koreyskiy-myagkiy-fetr-1-mm-tsvet-rn-01-belyy/?oid=9 белый	шт	1
12.	Картон	На усмотрение организатора 15*15	шт	1

РАСХОДНЫЕ МАТЕРИАЛЫ, ОБОРУДОВАНИЕ И ИНСТРУМЕНТЫ, КОТОРЫЕ УЧАСТНИКИ ДОЛЖНЫ ИМЕТЬ ПРИ СЕБЕ

1.	Бисерная игла гибкая	https://leonardohobby.ru/ishop/good_15649708622/ гибкая с широким ушком, диаметр 0,3, длина 100 мм	шт.	1
2.	Швейная игла	https://market.yandex.ru/offer/6oUGyconchfGQZ16hA4tIQ?cpc=Q6HgsxbasTZAT-NWGRYN7K4AiOzrm3B5Yxjgi4cQYRezi7KzYfZdjf_qbdWiSU109K3WG9hk830vvtNa-E-STd5Hr85oHomvXiOaWqLyUHRfnQk3hCNrbc3mxDYh&hid=15525105&lr=11090&nid=71710&rs=eJyzEubIEuIyN7WwsNAx0DGzIGBUYjQEACbdA1Q%2C&show-uid=15542192504574109269100001&track=offer_card_similar&text=ручные%20швейные%20иглы%20№%204%20катушка%20купить №4	шт.	1
3.	Ножницы	https://www.liveinternet.ru/users/veld777/post191297671 канцелярские	Шт.	1
4.	Швейные нитки	https://www.ozon.ru/context/detail/id/26228483/ цвет белый, №45	шт.	1

ДОПОЛНИТЕЛЬНОЕ ОБОРУДОВАНИЕ, ИНСТРУМЕНТЫ, КОТОРЫЕ МОЖЕТ ПРИВЕСТИ С СОБОЙ УЧАСТНИК

№	Наименование	Ссылка на сайт с тех. характеристиками либо с тех. характеристики оборудования, инструментов	Ед. измерения	Кол-во
1.	Игольница	https://www.livemaster.ru/topic/1398165-a-kakie-oni-igolnitsy на усмотрение участника	Шт.	1
2.	Емкости под бисер	на усмотрение участника	Шт.	1
3.	Влажные салфетки	на усмотрение участника	упаковка	1

4.	Рама для ткачества	На усмотрение участника	шт	1
НА 1-ГО ЭКСПЕРТА (КОНКУРСНАЯ ПЛОЩАДКА)				
Перечень оборудования и мебель				
№	Наименование	Ссылка на сайт с тех. характеристиками либо с тех. характеристики оборудования, инструментов	Ед. измерения	Кол-во
1.	Стол	https://hoff.ru/catalog/domashniy_ofis/komputernye_stoly/pismennyy_stol_rino_id2782556/?article=80308977 на усмотрение организатора	Шт.	1
2.	Стул	https://region.qppartu.ru/catalog/kresla_i_stulya_osanka/2081/?offer=2083 на усмотрение организатора	Шт.	1
ОБЩАЯ ИНФРАСТРУКТУРА КОНКУРСНОЙ ПЛОЩАДКИ				
Перечень оборудования, инструментов, средств индивидуальной защиты и т.п.				
№	Наименование	Ссылка на сайт с тех. характеристиками либо с тех. характеристики оборудования, инструментов	Ед. измерения	Кол-во
1.	Мононить	https://jarbeads.ru/articles/biseroptenie-i-vybor-materialov.html	метр	30
2.	Бисер чешский:	https://ru.wikipedia.org/wiki/Бисер № 10 – белый перламутровый	грамм	50
3.	Бисер чешский:	https://ru.wikipedia.org/wiki/Бисер № 10 –красный	грамм	10
4.	Бисер чешский:	https://ru.wikipedia.org/wiki/Бисер № 10 –зеленый	грамм	10
5.	Бисер чешский:	https://ru.wikipedia.org/wiki/Бисер № 10 –желтый	грамм	10
6.	Бисер чешский:	https://ru.wikipedia.org/wiki/Бисер № 10 – синий	грамм	10
7.	Нитки швейные	http://irma-krugeva.ru/product/nitki-shvejnye-10-hb-180-m-chernye-belye/ цвет белый, №10	шт.	1
8.	Станок для бисероплетения наклонный	http://www.biser-shop.ru/wares/s1001.html	Шт.	1
9.	Клей гель Момент	https://tiu.ru/p14702876-moment-gel-30g.html прозрачный	шт	1
10.	Застежка	https://www.livemaster.ru/item/5601629-materialy-dlya-tvorchestva-zastezhka-dlya-broshe-3-razmera-25-mm	шт	1
11.	Фетр	https://kukiruki.ru/catalog/fetr/koreyskiy-myagkiy-fetr-1-mm-tsvet-rn-01-belyy/?oid=9 белый	шт	1

12.	Картон	На усмотрение организатора 15*15	шт	1
13.	Бисерная игла гибкая	https://leonardohobby.ru/ishop/good_1564970862_2/ гибкая с широким ушком, диаметр 0,3, длина 100 мм	шт.	1
14.	Швейная игла	https://market.yandex.ru/offer/6oUGyconchfGQZ16hA4tIQ?cpc=Q6HgsxbasTZAT-NWGRYN7K4AiOzrm_3B5Yxjgj4cQYRezi7KzYfZdjf_qbdWiSU109K3WG9hk830vvtNa-E-STd5Hr85oHomvXiOaWqLyUhrFnQk3hCNrbc3mxDYh&hid=15525105&lr=11090&nid=71710&rs=eJyzEubIEuIyN7WwsNAx0DGzlGBUYjQEA_CbdA1Q%2C&show-uid=15542192504574109269100001&track=offer_card_similar&text=ручные%20швейные%20иглы%20№%204%20катушка%20купить№4	шт.	1
15.	Швейные нитки	https://www.ozon.ru/context/detail/id/26228483/ цвет белый, №45	шт.	1
16.	Ножницы	http://businka-klass.in.ua/2016/10/22/ канцелярские, на усмотрение организатора	Шт.	1
17.	Игольница	на усмотрение организатора	Шт.	1
18.	Емкости под бисер	на усмотрение организатора	Шт.	1
19.	Влажные салфетки	на усмотрение организатора	упаковка	1

ПЕРЕЧЕНЬ ОБОРУДОВАНИЯ ДЛЯ ЭКСПЕРТОВ

Перечень оборудования, мебель, канцелярия и т.п.

№	Наименование	Ссылка на сайт с тех. характеристиками либо с тех. характеристики оборудования, инструментов	Ед. измерения	Кол-во
1.	Стол	https://hoff.ru/catalog/domashniy_ofis/komputernye_stoly/pismenny_stol_rino_id2782556/?article=80308977 на усмотрение организатора	Шт.	
2.	Стул	https://region.qppartu.ru/catalog/kresla_i_stulya_о_sanka/2081/?offer=2083 на усмотрение организатора	Шт.	

КОМНАТА УЧАСТНИКОВ

Перечень оборудования, мебель, канцелярия и т.п.

1.	Стол	https://hoff.ru/catalog/domashniy_ofis/komputernye_stoly/pismenny_stol_rino_id2782556/?article=80308977 на усмотрение организатора	Шт.	10
2.	Стул	https://region.qppartu.ru/catalog/kresla_i_stulya_о	Шт.	10

		sanka/2081/?offer=2083 на усмотрение организатора		
ДОПОЛНИТЕЛЬНЫЕ ТРЕБОВАНИЯ/КОММЕНТАРИИ				
Количество точек питания и их характеристики				
№	Наименование	Тех. характеристики		
	-	-	-	-
3.2. Студенты				
ПЕРЕЧЕНЬ ОБОРУДОВАНИЯ НА 1-ГО УЧАСТНИКА (конкурсная площадка)				
Оборудование, инструменты, ПО				
№	Наименование	Ссылка на сайт с тех. характеристиками либо тех. характеристики оборудования, инструментов	Ед. измерения	Кол-во
1.	Стол	https://hoff.ru/catalog/detskaya/detskie_stoly/stol_pismenny_kivi_id1666/?articul=80033244 1000х600х750 мм	Шт.	1 шт.
2.	Стул	https://стулья.сайт/все/стулья-на-металлокаркасе/стул-с-мягкой-спинкой/?utm_source=YandexMarket&utm_campaign=yandexmarket&utm_medium=cpc&utm_term=4220 стандартный	Шт.	1 шт.
3.	Настольная лампа	https://www.etm.ru/cat/nn/2295181/ 220-240/50, источник света - белый	Шт.	1 шт.
ПЕРЕЧЕНЬ РАСХОДНЫХ МАТЕРИАЛОВ НА 1 УЧАСТНИКА				
№	Наименование	Ссылка на сайт с тех. характеристиками либо тех. характеристики оборудования, инструментов	Ед. измерения	Кол-во
1.	Чешский бисер	https://b1ser.ru/products/biser-cheshskij-kruglyj-preciosa-10-0-zhemchuzhnyj-57205 №10 белый, жемчужный, полупрозрачный, круглый, стекло	грамм	50 грамм
2.	Чешский бисер	https://b1ser.ru/products/biser-cheshskij-kruglyj-preciosa-zheltyj-88130-50-gramm №10 желтый, не прозрачный, круглый, стекло	грамм	10 грамм
3.	Проволока	https://handmademart.net/materialyi/provoloka?utm_medium=cpc&utm_source=yandex&utm_campaign=Poisk_Materialyi 35447431&utm_term=Медная%20проволока%20для%20бисера медная, диаметр 0,3мм, серебро	метр	5
4.	Короб для бисера	на усмотрение организатора	Шт.	1
5.	Ножницы	Канцелярские, на усмотрение организатора	Шт.	1
6.	Круглогубцы	https://www.livemaster.ru/item/6383205-materialy-dlya-tvorchestva-kruglogubtsy-kombinirovannye-s-	шт	1

	комбинированные	<u>boko</u>		
7.	Игла швейная	https://market.yandex.ru/offer/6oUGyconchfGQZ16hA4tIQ?cpc=Q6HgsxbasTZAT-NWGRYN7K4AiOzrm3B5Yxjg4cQYRezi7KzYfZdjf_qbdWiSU109K3WG9hk830vvtNa-E-STd5Hr85oHomvXiOaWqLyUHrFnQk3hCNrbc3mxDYh&hid=15525105&lr=11090&nid=71710&rs=eJyzEubIEuIyN7WwsNAx0DGzLGBUYjQEACbdA1Q%2C&show-uid=15542192504574109269100001&track=offer_card_similar&text=ручные%20швейные%20иглы%20№%204%20катушка%20купить №4	шт	1
8.	Нитки швейные	https://www.ozon.ru/context/detail/id/26228483/ цвет белый, №45	шт.	1
9.	Флористическая лента	https://b1ser.ru/products/floristicheskaya-lenta-zelenaya ширина 12 мм	м	0,5
10.	Проволока	https://market.yandex.ru/offer/BDUwi0pIyQD3_OWL5PFpHA?cpc=pccqt1IBQAQSgMng2Kerl0u1FDfM2VODAxHtmMa8Oc0IsiSoUVplN783ISTzaQFqJseC4ksbQ6WzHMLim3SyVlptjtmBRt_x8lhOvF1idcSdGnnIFUxmKnzJyInbKe-4&hid=13793704&lr=11090&nid=66629&rs=eJyzEubIEuIyN7WwsNAx0DGzLGBSYjQEACbhA1U%2C&show-uid=15542218835829691738900002&track=offer_card_similar&text=флористическая%20проволока%202%20мм%20купить зеленая, диаметр 2 мм	шт	1
11.	Секундный клей	https://market.yandex.ru/offer/yCmc2loO6qeNiw9vBS6xng?clid=545&cpc=r_yyd_jqezDCXedlXpIYN0eli4279OcL2PgQ_eeQSOjQ3rc-h8JD5Lwm19a-QYPyGnAn4TiCnYjlUxfnG1y79BrPWKKhUXRH-VQwhnFw591qiP3guQbhZbTC9CM35NXcCb8Vl-rx0vwfK2HeLlh7A%2C%2C&hid=91608&lr=11090&nid=57724&rs=eJwljr0KAmEMBD1EsLayvvgKbPJdfswr2urzmsVuGIZIX9_t_rk-3hsAtXXIoasBWZXD5h1nJtFrtJWRQxumKKU_GxohQs5pHEVWbzcV5hqTlIgxGUQs6sr_SjHhouniAeTztl9-TaseFg%2C%2C&text=клей%20момент%20маленький%20купить	шт	1
12.	Клей ПВА	https://www.maxidom.ru/catalog/klejj-pva/1000451324/?utm_campaign=geo_khimki&ut	шт	1

		m_content=5448117&utm_medium=cpc&utm_source=Yandex.Market&utm_term=5448117&_openstat=bWFya2V0LnlhbmRleC5ydTpvQutC70LXQuSDQutCw0L3RhtC10LvRj9GA0YHQutC40Lkg0J_QktCOIENVTEExJTkFOIDEyNSDQs9GALiDRhNC70LDQutC-0L0g0YEg0LTQvtC30LDRgtC-0YDQvtC8O01aUldpWElhZU1mUIV1b3V2bXM5b1E7&ymlid=15542222345449269353300006		
13.	Линейка	https://market.yandex.ru/product/1812161823?sho-uid=375473651667603181017001&nid=55049&glfilter=6471101%3A6471124&glfilter=7070918%3A7070920&glfilter=13989327%3A40%2C40&context=search Деревянная, 40 см	Шт.	10
14.	Атласная лента	http://happypoms.ru/index.php?view=goodscolorst&id=92&parentid=85&yclid=16463077491047452 10 белая, 25 мм	м	0,5
15.	Влажные салфетки (на всех участников)	https://www.motherscare.ru/ru/влажные-салфетки на усмотрение организатора	упаковка	1
16.	Аптечка на всех участников	https://apteka.ru/orenburg/catalog/aptechka-pervoi-pomoshi-avtotandemnovaya_127864/ Предназначена для оказания первой медицинской помощи работникам укомплектована в соответствии с приказом Министерства Здравоохранения и Социального Развития Российской Федерации "Об утверждении требований к комплектации изделиями Медицинского назначения аптечек для оказания первой Помощи работникам" №169н от 05.03.2011г.	Шт.	1
17.	Застёжка	https://stilnaya.com/magazin/osnovi-dlya-dekorirovaniya/osnovi-dlya-broshey-bulavki/osnova-dlya-broschi-19-4-5-mm-nerzhaveuschaya-stal.html Основа для броши из стали с отверстиями для прикрепления	шт.	1
РАСХОДНЫЕ МАТЕРИАЛЫ, ОБОРУДОВАНИЕ И ИНСТРУМЕНТЫ, КОТОРЫЕ УЧАСТНИКИ ДОЛЖНЫ ИМЕТЬ ПРИ СЕБЕ				
1.	Ёмкость для нанизывания бисера	на усмотрение участника	шт.	1

РАСХОДНЫЕ МАТЕРИАЛЫ И ОБОРУДОВАНИЕ, ЗАПРЕЩЕННЫЕ НА ПЛОЩАДКЕ				
1.	Электронные устройства (телефоны, планшеты, диктофоны, наушники)	-		
ДОПОЛНИТЕЛЬНОЕ ОБОРУДОВАНИЕ, ИНСТРУМЕНТЫ КОТОРОЕ МОЖЕТ ПРИВЕСТИ С СОБОЙ УЧАСТНИК				
№	Наименование	Ссылка на сайт с тех. характеристиками либо тех. характеристики оборудования	Ед. измерения	Кол-во
1.	-	-		
НА 1-ГО ЭКСПЕРТА (КОНКУРСНАЯ ПЛОЩАДКА)				
Перечень оборудования и мебель				
№	Наименование	Ссылка на сайт с тех. характеристиками либо тех. характеристики оборудования	Ед. измерения	Кол-во
1.	Стол	https://hoff.ru/catalog/domashniy_ofis/komputernye_stoly/pismennyi_stol_rino_id2782556/?articul=80308977 на усмотрение организатора	шт.	1
2.	Стул	https://region.qpartu.ru/catalog/kresla_i_stulya_osanka/2081/?offer=2083 на усмотрение организатора	шт.	1
РАСХОДНЫЕ МАТЕРИАЛЫ НА 1 Эксперта				
1.	Блокнот	https://www.ozon.ru/context/detail/id/140892143/ на усмотрение организатора	Шт.	1
2.	Авторучка	на усмотрение организатора	Шт.	1
ОБЩАЯ ИНФРАСТРУКТУРА КОНКУРСНОЙ ПЛОЩАДКИ				
Перечень оборудование, инструментов, средств индивидуальной защиты и т.п.				
№	Наименование	Ссылка на сайт с тех. характеристиками либо тех. характеристики оборудования	Ед. измерения	Кол-во
1.	Стол	https://hoff.ru/catalog/detskaya/detskie_stoly/stol_pismennyi_kivi_id1666/?articul=80033244 1000x600x750 мм	Шт.	10
2.	Стул	https://стулья.сайт/все/стулья-на-металлокаркасе/стул-с-мягкой-спинкой/?utm_source=YandexMarket&utm_campaign=yandexmarket&utm_medium=cpc&utm_term=4220 стул на металлокаркасе, с мягким сиденьем и спинкой	Шт.	10
3.	Настольная лампа	https://www.etm.ru/cat/nn/2295181/ 220-240/50, источник света - белый	Шт.	10
4.	Ножницы	Канцелярские, на усмотрение организатора	Шт.	10

5.	Линейка	https://market.yandex.ru/product/1812161823?sho-uid=375473651667603181017001&nid=55049&glfilter=6471101%3A6471124&glfilter=7070918%3A7070920&glfilter=13989327%3A40%2C40&context=search Деревянная, 40 см	Шт.	10
----	---------	--	-----	----

ПЕРЕЧЕНЬ ОБОРУДОВАНИЯ ДЛЯ ЭКСПЕРТОВ

Перечень оборудования, мебель, канцелярия и т.п.

№	Наименование	Ссылка на сайт с тех. Характеристиками, либо тех. Характеристики оборудования	Ед. измерения	Кол-во
1.	Стол	https://hoff.ru/catalog/domashniy_ofis/komputernye_stoly/pismennyi_stol_rino_id2782556/?articul=80308977 на усмотрение организатора	Шт.	1
2.	Стул	https://region.qpartu.ru/catalog/kresla_i_stulya_osanka/2081/?offer=2083 на усмотрение организатора	Шт.	1
3.	Блокнот	https://www.ozon.ru/context/detail/id/140892143/ на усмотрение организатора	Шт.	1
4.	Авторучка	Шариковая, синяя	Шт.	1

3.3. Специалисты

ПЕРЕЧЕНЬ ОБОРУДОВАНИЯ НА 1-ГО УЧАСТНИКА (конкурсная площадка)

Оборудование, инструменты, ПО

№	Наименование	Ссылка на сайт с тех. характеристиками либо тех. характеристики оборудования, инструментов	Ед. измерения	Кол-во
1.	Стол	https://hoff.ru/catalog/detskaya/detskie_stoly/stol_pismennyi_kivi_id1666/?articul=80033244 1000х600х750 мм	Шт.	1 шт.
2.	Стул	https://стулья.сайт/все/стулья-на-металлокаркасе/стул-с-мягкой-спинкой/?utm_source=YandexMarket&utm_campaign=yandexmarket&utm_medium=cpc&utm_term=4220 стандартный	Шт.	1 шт.
3.	Настольная лампа	https://www.etm.ru/cat/nn/2295181/ 220-240/50, источник света – белый	Шт.	1 шт.

ПЕРЕЧЕНЬ РАСХОДНЫХ МАТЕРИАЛОВ НА 1 УЧАСТНИКА

№	Наименование	Ссылка на сайт с тех. характеристиками либо тех. характеристики оборудования, инструментов		Кол-во
1.	Фетр	https://www.raduga-msk.ru/raduga-shop/fetr-0-5h20-m.html?utm_medium=cpc&utm_source=yandex&utm_campaign=Raduga размер 15*15, цвет красный или чёрный	Шт.	1

2.	Чешский бисер	https://mirbusin.ru/catalog/cat-144-cheshskij?utm_source=yandex&utm_medium=cpc&utm_term=Купить%20бисер%20чешский&utm_campaign=Y_biser_cheshskiy_kupit №10, красный и черный	грамм	10
3.	Бисер "ТОНО"	https://leonardohobby.ru/cart/ 15/0 круглый 2 №0045 гранатовый	грамм	5
4.	Бисер "ТОНО"	https://leonardohobby.ru/cart/ 15/0 круглый 2 №29 серебристый	грамм	5
5.	Бисер "ТОНО" MAGATAMA 2	https://leonardohobby.ru/cart/ 3мм №45 гранатовый	грамм	5
6.	Бисер "ТОНО" BUGLE 1	https://leonardohobby.ru/cart/ 9мм №49 черный.	грамм	5
7.	Бисер "ТОНО" BUGLE 3	https://leonardohobby.ru/cart/ 9мм №29 серебристый	грамм	5
8.	Бусины (рисинки)	https://leonardohobby.ru/cart/ Длина 6 мм, белые, перламутровые	Шт.	5
9.	Полубусины	https://leonardohobby.ru/cart/ Красная овальная, длина 15мм,	Шт.	1
10.	Полубусины	https://leonardohobby.ru/cart/ Диаметр 3-4 мм, синяя, черная (на выбор)	Шт.	1
11.	Страза вытянутой формы	http://www.straza-vip.ru/shop/i5215.0CR-FD101-141_Blister_CROEMIA_Frozen_Drop_col.Crystal_14x10mm_1sht..htm Черного цвета	Шт.	1
12.	Кабошон	https://leonardohobby.ru/cart/ Диаметр 12 мм, красный	Шт.	1
13.	Короб для бисера	на усмотрение организатора	Шт.	1
14.	Ножницы	https://leonardohobby.ru/cart/ Для рукоделия , на усмотрение организатора	Шт.	1
15.	Аптечка на всех	https://apteka.ru/orenburg/catalog/aptechka-pervoi-pomoshi-avtotandemnovaya_127864/ Предназначена для оказания первой	Шт.	1

	участников	медицинской помощи работникам укомплектована в соответствии с приказом Министерства Здравоохранения и Социального Развития Российской Федерации "Об утверждении требований к комплектации изделиями Медицинского назначения аптечек для оказания первой Помощи работникам" №169н от 05.03.2011г.		
16.	Клей «Кристалл»	http://goodklei.ru/marki/klej-moment-kristall.html универсальный, прозрачный, водостойкий	шт.	
17.	Кожа	Лоскут кожи 15*15	шт.	
18.	Мононить	https://www.livemaster.ru/item/19092165-materialy-dlya-tvorchestva-mononit-0-2-mm-nejlon 0,12 мм	Шт.	1
19.	Картон	https://www.ozon.ru/context/detail/id/141723510/ белый, 15*15	Шт.	
20.	Застёжка	https://stilnaya.com/magazin/osnovi-dlya-dekorirovaniya/osnovi-dlya-broshey-bulavki.html Основа для броши из стали с фиксирующимся замком.	Шт.	1

РАСХОДНЫЕ МАТЕРИАЛЫ, ОБОРУДОВАНИЕ И ИНСТРУМЕНТЫ, КОТОРЫЕ УЧАСТНИКИ ДОЛЖНЫ ИМЕТЬ ПРИ СЕБЕ

1.	Игла для бисера	https://www.ozon.ru/context/detail/id/136799305/?utm_content=id_136799305%7Ccatid_1183333&utm_source=cpc_yandex_market&utm_medium=cpc&utm_campaign=spb_div_hobby&ymclid=375486293134223177300001 №12	шт.	1
2.	Игольница	https://www.ozon.ru/context/detail/id/29174587/ на усмотрение организатора	Шт.	1

РАСХОДНЫЕ МАТЕРИАЛЫ И ОБОРУДОВАНИЕ, ЗАПРЕЩЕННЫЕ НА ПЛОЩАДКЕ

1.	Электронные устройства (телефоны, планшеты, диктофоны, наушники)	-	-	
----	--	---	---	--

ДОПОЛНИТЕЛЬНОЕ ОБОРУДОВАНИЕ, ИНСТРУМЕНТЫ КОТОРОЕ МОЖЕТ ПРИВЕСТИ С СОБОЙ УЧАСТНИК

№	Наименование	Ссылка на сайт с тех. характеристиками либо тех. характеристики оборудования	Ед. измерения	Кол-во
1.	Игла для бисера	https://www.ozon.ru/context/detail/id/136799305/?utm_content=id_136799305%7Ccatid_1183333&utm_source=cpc_yandex_market&utm_medium=cpc&utm_campaign=spb_div_hobby&ymclid=375486293134223177300001 №12	Шт.	1

2.	Игольница	https://www.ozon.ru/context/detail/id/29174587/ на усмотрение организатора	Шт.	1
3.	Ножницы	https://leonardohobby.ru/cart/ на усмотрение организатора	Шт.	

НА 1-ГО ЭКСПЕРТА (КОНКУРСНАЯ ПЛОЩАДКА)

Перечень оборудования и мебель

№	Наименование	Ссылка на сайт с тех. характеристиками либо тех. характеристики оборудования	Ед. измерения	Кол-во
1.	Стол	https://hoff.ru/catalog/domashniy_ofis/komputernye_stoly/pismenny_stol_rino_id2782556/?articul=80308977 на усмотрение организатора	шт.	1
2.	Стул	https://region.qpartu.ru/catalog/kresla_i_stulya_osanka/2081/?offer=2083 на усмотрение организатора	шт.	1

РАСХОДНЫЕ МАТЕРИАЛЫ НА 1 Эксперта

1.	Блокнот	На усмотрение организатора	Шт.	1
2.	Ручка	Шариковая, синяя	Шт.	1

ОБЩАЯ ИНФРАСТРУКТУРА КОНКУРСНОЙ ПЛОЩАДКИ

Перечень оборудование, инструментов, средств индивидуальной защиты и т.п.

№	Наименование	Ссылка на сайт с тех. характеристиками либо тех. характеристики оборудования	Ед. измерения	Кол-во
1.	Стол	https://hoff.ru/catalog/domashniy_ofis/komputernye_stoly/pismenny_stol_rino_id2782556/?articul=80308977 1000х600х750 мм	Шт.	10
2.	Стул	https://region.qpartu.ru/catalog/kresla_i_stulya_osanka/2081/?offer=2083 стандартный	Шт.	10
3.	Настольная лампа	https://www.etm.ru/cat/nm/2295181/ 220-240/50, источник света – белый	Шт.	10
5.	Ножницы	Канцелярские	Шт.	10

ПЕРЕЧЕНЬ ОБОРУДОВАНИЯ ДЛЯ ЭКСПЕРТОВ

Перечень оборудования, мебель, канцелярия и т.п.

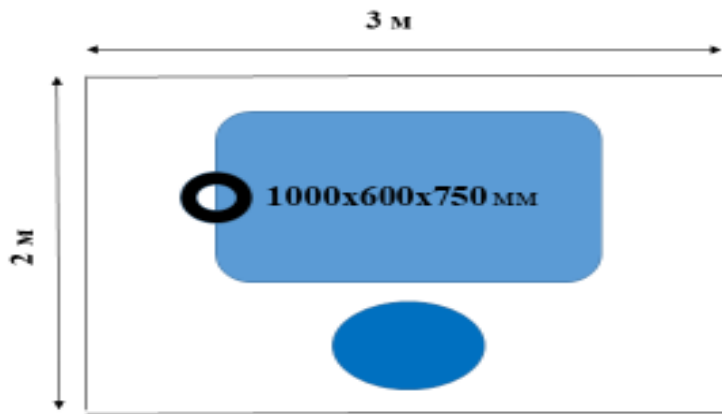
№	Наименование	Ссылка на сайт с тех. характеристиками, либо тех. Характеристики оборудования	Ед. измерения	Кол-во
1.	Стол	https://hoff.ru/catalog/domashniy_ofis/komputernye_stoly/pismenny_stol_rino_id2782556/?articul=80308977 на усмотрение организатора	Шт.	1
2.	Стул	https://region.qpartu.ru/catalog/kresla_i_stulya_osanka/2081/?offer=2083 на усмотрение организатора	Шт.	1
3.	Блокнот	на усмотрение организатора	Шт.	1

4.	Ручка	Синяя, шариковая	Шт.	1
----	-------	------------------	-----	---

4. Схемы оснащения рабочих мест с учетом основных нозологий.

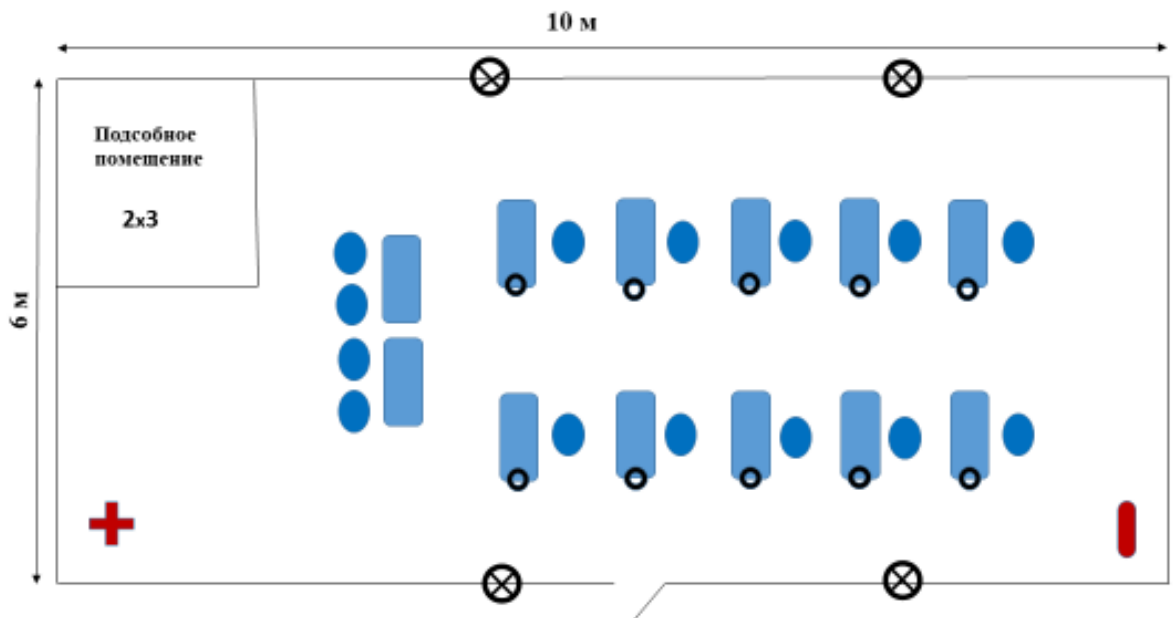
	Площадь, м.кв.	Ширина прохода между рабочими местами, м.	Специализированное оборудование, количество.
Рабочее место участника с нарушением слуха	3000x1900	1200	Не требуется
Рабочее место участника с нарушением зрения	3000x1900	1200	Участникам предоставляется лупа, брайлевская линейка; инструкция на шрифте Брайля по выполнению задания, располагающаяся горизонтально справа на столе. Для участников с нарушением зрения (слабовидящих) конкурсное задание должно быть напечатано в крупношрифтовом формате. Приёмы работы с бисерной иглой возможна замена плетения проволокой, бисер для плетения №8.
Рабочее место с нарушениями интеллекта	3000x1900	1200	Не требуется
Рабочее место участника с нарушением ОДА	3000x1900	1200	Адаптированный стол под коляску. Специализированный стул или опора для сидения
Рабочее место участника с соматическими заболеваниями	3000x1900	1200	Размеры стола: 1000x600x750 мм
Рабочее место участника с ментальными нарушениями	3000x1900	1200	Размеры стола: 1000x600x750 мм От участника требуется осторожность при использовании участником острых инструментов, возможна помощь наставника

4.2. Графическое изображение рабочих мест с учетом основных нозологий.



4.3. Схема застройки соревновательной площадки.

Схема застройки рассчитана на 10 рабочих мест, для всех категорий участников.



-  - стол
-  - стул
-  - настольная лампа
-  - электропитание



- аптечка



- огнетушитель

5. Требования охраны труда и техники безопасности.

Общие требования по охране труда

К участию в конкурсе работе допускаются лица, прошедшие в установленном порядке медицинский осмотр, обученные безопасным методам и приемам труда, изучившие инструкции по охране труда и прошедшие инструктаж по вопросам охраны труда и пожарной безопасности.

Во время проведения конкурса участники не должны нарушать правила поведения, а также должны соблюдать требования инструкции по охране труда.

Во время проведения конкурса участники должны соблюдать правила пожарной безопасности, быть информированными о местах расположения первичных средств для тушения пожара.

В помещении при проведении конкурса должна находиться укомплектованная медицинская аптечка для оказания первой медицинской помощи, выписаны телефоны ближайшего медицинского учреждения и пожарной службы.

Для контроля температурного режима в помещении при проведении конкурса должен висеть комнатный термометр.

Рабочие места для участников конкурса организуются в соответствии с требованиями охраны труда и техники безопасности.

Проведение профессионального конкурса разрешается при соблюдении всех норм и требований охраны труда для образовательных учреждений

Перед началом проведения профессионального конкурса проводиться инструктаж по охране труда и пожарной безопасности.

5.1. Общие требования по охране труда

5.1.1. Во время проведения конкурса участники не должны нарушать правила поведения, а также должны соблюдать требования инструкции по охране труда.

5.1.2. Во время проведения конкурса участники должны соблюдать правила пожарной безопасности, быть информированными о местах расположения первичных средств для тушения пожара.

5.1.3. В помещении при проведении конкурса должна находиться укомплектованная медицинская аптечка для оказания первой медицинской помощи, выписаны телефоны ближайшего медицинского учреждения и пожарной службы

5.1.4. Для контроля температурного режима в помещении при проведении конкурса должен висеть комнатный термометр.

5.1.5. Рабочие места для участников конкурса организуются в соответствии с требованиями охраны труда и техники безопасности.

5.1.6. Проведение профессионального конкурса разрешается при соблюдении всех норм и требований охраны труда для образовательных учреждений

5.1.7. Перед началом проведения профессионального конкурса проводится инструктаж по охране труда и пожарной безопасности, с группой по электробезопасности I.

5.2. Правила безопасности при выполнении задания

5.2.1. Все материалы и инструменты нужно хранить в шкатулке или в специальной коробочке.

5.2.2. Во время работы инструменты и материалы не брать в рот.

5.2.3. Во время перерыва в работе ножницы класть на стол с сомкнутыми лезвиями.

5.2.4. Передавать ножницы только с сомкнутыми лезвиями кольцами вперед.

5.2.5. Нельзя делать резких движений рукой с проволокой.

5.2.6. Не отламывать проволоку, и не отрывать от катушки обрезать только круглогубцами.

5.2.7. Бисер из пакетиков высыпать в емкости для насаживания аккуратно, чтобы не просыпать большое количество бисера, на котором можно поскользнуться.

5.2.8. Отрезки ненужной проволоки по окончанию работы выбросить в мусорное ведро.

5.2.9. По окончанию работы участник должен убрать ножницы, круглогубцы и материалы в отведенное место. Привести в порядок рабочее место.

Приложение 1. Схема плетения эмблемы

